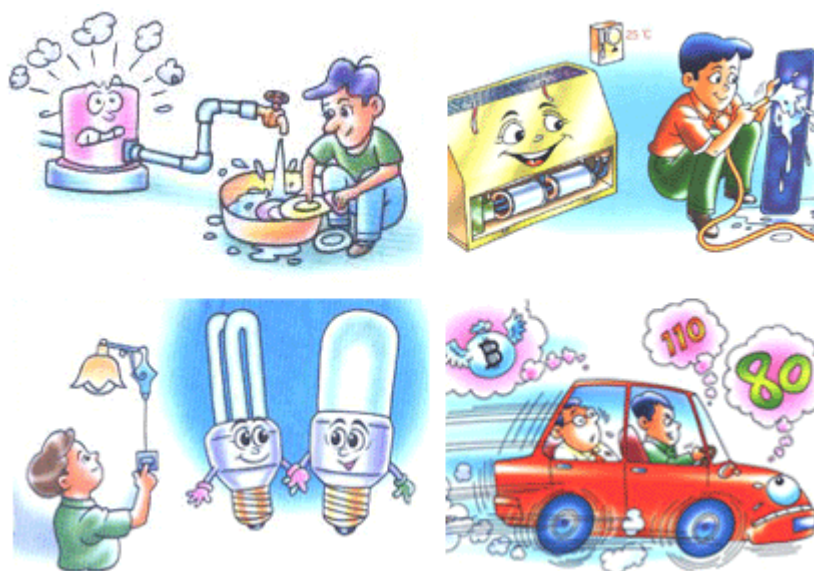


คู่มือประชาชน

๑๐๘

วิธีประหยัดพลังงาน
อีกหนทางช่วยชาติ
ของคนไทย



โดย องค์การบริหารส่วนตำบลป่าไถ่

www.pakai-sao.go.th

บทนำ

ประเทศไทยต้องใช้จ่ายเงินเกือบ ๓๐๐,๐๐๐ ล้านบาทต่อปี เพื่อนำเข้าน้ำมัน เชื้อเพลิงมาให้คนไทยใช้กัน เราจึงจำเป็นต้องลดภาระนี้ลงให้ได้อย่างน้อยร้อยละ ๑๐ จากที่เคยใช้กันอยู่ เราจะประหยัดเงินตราต่างประเทศได้เกือบ ๓๐,๐๐๐ ล้านบาท

ภาวะเศรษฐกิจของประเทศยังคงอยู่ในขั้นวิกฤติเราเป็นหนี้กองทุนการเงินระหว่างประเทศเกือบสองหมื่นล้านเหรียญสหรัฐ ประชาชนคนไทยทั้งหลายต่างก็มีความหวังใยในประเทศชาติ มีความรักชาติที่เข้มข้น และอยากที่จะช่วยชาติ ซึ่งนับว่าเป็นความสามัคคีที่ต้องจารึกไว้ในประวัติศาสตร์ เพราะจะเป็นสิ่งที่ยืนยันว่า ในยามคับขันคนไทยพร้อมจะช่วยชาติ บ้างก็นำเงินดอลลาร์มาบริจาค บ้างก็สละเงินทองทรัพย์สินส่วนตัว เพื่อให้รัฐบาลนำไปใช้หนี้ แต่ยังมีอีกวิธีที่ทุกคนสามารถช่วยชาติได้เช่นกัน นั่นก็คือ การลดการใช้พลังงานอย่างฉับพลันทันที ไม่ว่าจะเป็นการลดใช้น้ำมันลง ลดใช้ไฟฟ้าลง หรือลดใช้น้ำลง

ปัจจุบัน เราต้องนำเข้าน้ำมันเชื้อเพลิงจากต่างประเทศถึงปีละเกือบสามแสนล้านบาท มากถึงหนึ่งในสามของหนี้ที่เรามีอยู่พลังงานที่เราใช้มากมายขนาดนี้ ส่วนหนึ่งเป็นผลมาจากการใช้พลังงานอย่างไม่มีประสิทธิภาพ ใช้มากเกินไปจนความจำเป็น ขาดความเอาใจใส่รอบคอบ ไม่ได้คิดก่อนใช้ ทำให้เกิดการรั่วไหล สูญเปล่าไปโดยรู้เท่าไม่ถึงการณ์ จริงๆ แล้ว หากเรารอบคอบกันสักนิดคิดก่อนใช้ เราจะประหยัดพลังงานลงได้อีกอย่างน้อยก็ร้อยละ ๑๐ นั้นหมายถึง การประหยัดเงินที่ต้องใช้จ่ายออกไปนอกประเทศเกือบสามหมื่นล้านบาททีเดียว ๑๐๘ วิธีประหยัดพลังงานที่ท่านอ่านอยู่นี้ จัดทำขึ้นเพื่อใช้เป็นคู่มือ ที่จะเริ่มจุดเริ่มต้นให้คนไทยได้เข้าใจถึงการใช้อย่างถูกต้อง ไม่เกิดการสูญเสีย ไม่ใช่มากเกินไปจนการลดการใช้พลังงานของพวกเราทุกคน ย่อมหมายถึงการมีส่วนร่วมได้ช่วยชาติ โดยที่เราแทบไม่ต้องออกแรงหรือ ทรัพย์สินเงินทองอื่นใด เพียงความใส่ใจและความตั้งใจจริงที่จะลดการใช้พลังงานส่วนเกินให้หมดไปเท่านั้น



ปี ๒๕๔๑ ถึง ปี ๒๕๔๒ เป็นช่วงเวลาที่สำนักงานคณะกรรมการนโยบายพลังงานแห่งชาติ ได้จัดให้เป็นช่วงเวลาของการรณรงค์ส่งเสริมให้มีการอนุรักษ์พลังงาน ภายใต้โครงการรวมพลัง หาร ๒ โดยใช้แนวความคิดของการประหยัด ๑ คัน ๑ ดวง และ ๑ แก้ว ซึ่งมีรายละเอียดของแนวความคิดดังที่จะได้กล่าวต่อไป



๑ คัน

ปลายปี ๒๕๔๐ ประเทศไทย มีรถยนต์นั่งส่วนบุคคลอยู่ทั้งหมด ๒.๑ ล้านคัน
รถยนต์แต่ละคัน ใช้น้ำมันเฉลี่ยวันละ ๑๐๐ บาท
ถ้ารถทุกคันงดการใช้รถยนต์เหล่านี้สัปดาห์ละ ๑ วัน จะสามารถประหยัดค่าน้ำมันได้
= ๒.๑ ล้านคัน x ๑๐๐ บาท
= ๒๑๐ ล้านบาท/สัปดาห์
= ประหยัดเงิน ๑๐,๙๒๐ ล้านบาท/ปี (๒๑๐ ล้านบาท x ๕๒ สัปดาห์)



๑ ดวง

ประเทศไทยมีครัวเรือนรวมประมาณ ๑๒ ล้านครัวเรือน
หากแต่ละครอบครัวช่วยกันปิดไฟ ๑ ดวง (หลอดไส้ ๖๐ วัตต์) เป็นเวลา ๑ วัน
เราจะประหยัดไฟได้ ๔ ล้าน กิโลวัตต์-ชั่วโมง/วัน=(๖๐ วัตต์ x ๖ ชม* x ๑๒ ล้านครัวเรือน)
ค่าผลิตและจำหน่ายไฟฟ้า ๑ หน่วย (กิโลวัตต์-ชั่วโมง) คือ ๒.๒ บาท
(รวมค่าพลังงานที่ใช้ และการก่อสร้างโรงไฟฟ้า)
การประหยัดไฟ ๔ ล้านหน่วย/วัน จึงคิดเป็นมูลค่าทั้งสิ้น ๘.๘ ล้านบาท/วัน
หรือ ๓,๒๑๒ ล้านบาทต่อปี=(๘.๘ ล้านบาท x วัน)
* ครัวเรือนหนึ่งเปิดหลอดไส้ ประมาณ ๖ ชั่วโมงต่อวัน



การลดการใช้น้ำคนละ ๑ แก้ว/วัน ประเทศไทยจะสามารถประหยัดน้ำได้ ๓๐,๐๐๐ ตัน/วัน
= (๐.๕ ลิตร x ๖๐ ล้านคน) หรือเท่ากับน้ำ ๑๑,๐๐๐ ล้านลิตร/ปี
เนื่องจากต้นทุนการผลิตน้ำประปาคือ ๘.๖๐* บาท/ลูกบาศก์เมตร
(หรือ ๘.๖๐ บาท/๑,๐๐๐ ลิตร)

การลดการใช้น้ำ ๑ แก้วทุกวัน จะประหยัดเงินได้ ๙๔.๖ ล้านบาท/ปี
= (๑๑ ล้านตัน x ๘.๖ บาท/หน่วย)

* ข้อมูลจาก กองเผยแพร่ การประปานครหลวง

สูตรง่ายๆ อย่างนี้ หากพวกเราคนไทยทุกคน
ร่วมมือกัน เราจะช่วยชาติประหยัดเงินทองที่จะ
ต้องซื้อซื้อหาพลังงานได้มหาศาล เป็นการกอบกู้
เศรษฐกิจของประเทศได้อีกทางหนึ่ง เริ่มต้น
ปฏิบัติสูตรง่ายๆ ข้างต้นตั้งแต่วันนี้แล้วปฏิบัติให้
เป็นนิสัยตลอดไป เพื่อเก็บรักษาพลังงานที่เหลือน้อย
เอาไว้ช้านานๆ และเพื่อลดภาระของประเทศชาติ
ในการจัดหาพลังงานมาให้พวกเราใช้กัน

นอกจากสูตรง่ายๆ ข้างต้นแล้ว สำนักงาน
คณะกรรมการนโยบายพลังงานแห่งชาติ ขอมอบ
๑๐๘ วิธีการประหยัดพลังงานที่คนไทยทุกคน
สามารถที่จะนำไปปฏิบัติในชีวิตประจำวัน ได้โดย
ไม่ยากลำบากอะไร ไว้เป็นแนวทางเพื่อให้ทุกคน
นำไปปฏิบัติให้เป็นนิสัยตลอดไป โดยเริ่มต้น
ตั้งแต่วันนี้ แล้วทำต่อๆ ไป ทุกๆ วัน และแนะนำ
ให้คนอื่นได้ร่วมประหยัดพลังงานด้วย



วิธีประหยัดน้ำมัน

๑. ตรวจสอบลมยางเป็นประจำ เพราะยางที่อ่อนเกินไปนั้น ทำให้สิ้นเปลืองน้ำมันมากกว่ายางที่มีปริมาณลมยางตามที่มาตรฐานกำหนด
๒. สับเปลี่ยนยาง ตรวจสอบตั้งศูนย์ล้อตามกำหนด จะช่วยประหยัดน้ำมันเพิ่มขึ้นอีกมาก
๓. ดับเครื่องยนต์ทุกครั้งเมื่อต้องจอดรอนานๆ แค่จอดรถติดเครื่องทิ้งไว้ ๑๐ นาที ก็สิ้นน้ำมันฟรีๆ ๒๐๐ ซีซี
๔. ไม่ควรติดเครื่องทิ้งไว้เมื่อจอดรถ ให้ดับเครื่องยนต์ทุกครั้งที่ขึ้นของ ลงของ หรือคอยคน เพราะการติดเครื่องทิ้งไว้ เปลืองน้ำมัน และสร้างมลพิษอีกด้วย
๕. ไม่ออกรรถกระชากดึงเอี้ยด การออกรรถกระชาก ๑๐ ครั้ง สูญเสีย น้ำมันไปเปล่าๆ ถึง ๑๐๐ ซีซี น้ำมันจำนวนนี้รถสามารถวิ่งได้ไกล ๗๐๐ เมตร
๖. ไม่เร่งเครื่องยนต์ตอนเกียร์ว่างอย่างที่เรารู้จักกันติดปากว่า เบิ้ลเครื่องยนต์ การกระทำดังกล่าว ๑๐ ครั้ง สูญเสียน้ำมันถึง ๕๐ ซีซี ปริมาณน้ำมันขนาดนี้รถวิ่งไปได้ตั้ง ๓๕๐ เมตร

๗. ตรวจสอบตั้งเครื่องยนต์ตามกำหนด ควรตรวจเช็คเครื่องยนต์สม่ำเสมอ เช่น ทำความสะอาดระบบไฟจุดระเบิด เปลี่ยนหัวคอนเดนเซอร์ ตั้งไฟแก่ออนให้พอดี จะช่วยประหยัดน้ำมันได้ถึง ๑๐%

๘. ไม่ต้องอุ่นเครื่อง หากออกรถและขับช้าๆ สัก ๑-๒ กม. แรก เครื่องยนต์จะอุ่นเอง ไม่ต้องเปลืองน้ำมันไปกับการอุ่นเครื่อง

๙. ไม่ควรบรรทุกน้ำหนักเกินพิกัด เพราะเครื่องยนต์จะทำงานตามน้ำหนักที่เพิ่มขึ้น หากบรรทุกหนักมาก จะทำให้เปลืองน้ำมันและสึกหรอสูง

๑๐. ใช้ระบบการใช้รถร่วมกัน หรือคาร์พูล (Car pool) ไปไหนมาไหน ที่หมายเดียวกัน ทางผ่านหรือใกล้เคียงกัน ควรใช้รถคันเดียวกัน

๑๑. เดินทางเท่าที่จำเป็นจริงๆ เพื่อประหยัดน้ำมัน บางครั้งเรื่องบางเรื่องอาจจะติดต่อกันทางโทรศัพท์ก็ได้ ประหยัดน้ำมัน ประหยัดเวลา

๑๒. ไปซื้อของหรือไปธุระใกล้บ้านหรือใกล้ๆ ที่ทำงาน อาจจะเดินหรือใช้จักรยานบ้าง ไม่จำเป็นต้องใช้รถยนต์ทุกครั้ง เป็นการออกกำลังกายและประหยัดน้ำมันด้วย

๑๓. ก่อนไปพบใคร ควรโทรศัพท์ไปถามก่อนว่าเขาอยู่หรือไม่ จะได้ไม่เสียเที่ยว ไม่เสียเวลา ไม่เสียน้ำมันไปโดยเปล่าประโยชน์

๑๔. สอบถามเส้นทางที่จะไปให้แน่ชัด หรือศึกษาแผนที่ให้ดี จะได้ไม่หลง ไม่เสียเวลา ไม่เปลืองน้ำมันในการวนหา

๑๕. ควรใช้โทรศัพท์ โทรสาร ไปรษณีย์ อินเทอร์เน็ต หรือใช้บริการส่งเอกสาร แทนการเดินทางด้วยตัวเอง เพื่อประหยัดน้ำมัน

๑๖. ไม่ควรเดินทางโดยไม่ได้อำนาจแผนการเดินทาง ควรกำหนดเส้นทาง และช่วงเวลาการเดินทางที่เหมาะสมเพื่อประหยัดน้ำมัน

๑๗. หมั่นศึกษาเส้นทางลัดเข้าไว้ ช่วยให้ไม่ต้องเดินทางยาวนาน ไม่ต้องเผชิญปัญหาจราจร ช่วยประหยัดทั้งเวลาและประหยัดน้ำมัน

๑๘. ควรขับรถด้วยความเร็วคงที่ เลือกขับที่ความเร็ว ๗๐-๘๐ กิโลเมตรต่อชั่วโมงที่ ๒,๐๐๐-๒,๕๐๐ รอบเครื่องยนต์ ความเร็วระดับนี้ ประหยัดน้ำมันได้มากกว่า

๑๙. ไม่ควรขับรถลากเกียร์ เพราะการลากเกียร์ต่ำนานๆ จะทำให้เครื่องยนต์หมุนรอบสูงกินน้ำมันมาก และเครื่องยนต์ร้อนจัดสึกหรอง่าย

๒๐. ไม่ติดตั้งอุปกรณ์ตกแต่งที่จะทำให้เครื่องยนต์ทำงานหนักขึ้น เช่น การทำให้เกิดการต้านลมขณะวิ่ง หรือทำให้เครื่องยนต์ไม่สามารถถ่ายเทความร้อนได้ดี

๒๑. ไม่ควรใช้น้ำมันเบนซินที่ออกเทนสูงเกินความจำเป็นของเครื่องยนต์ เพราะเป็นการสิ้นเปลืองพลังงานโดยเปล่าประโยชน์

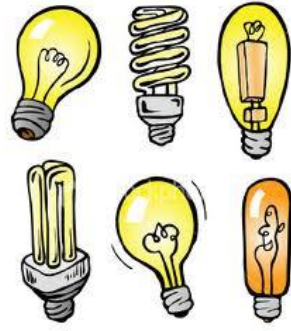
๒๒. หมั่นเปลี่ยนน้ำมันเครื่อง ใส้กรองน้ำมันเครื่อง ใส้กรองอากาศตามระยะเวลาที่เหมาะสม เพื่อประหยัดน้ำมัน

๒๓. สำหรับเครื่องยนต์แบบเบนซิน ควรเลือกเติมน้ำมันเบนซินให้ถูกชนิด ถูกประเภท โดยเลือกตามค่าออกเทนที่เหมาะสมกับรถแต่ละยี่ห้อ (สังเกตจากฝาปิดถังน้ำมันด้านใน หรือรับคู่มือที่ปั้มน้ำมันใกล้บ้าน

๒๔. ไม่จำเป็นต้องใช้เครื่องปรับอากาศตลอดเวลา ยามเช้าๆ เปิดกระจกรับความเย็นจากลมธรรมชาติบ้างก็สดชื่นดี ประหยัดน้ำมันได้ด้วย

๒๕. ไม่ควรเร่งเครื่องปรับอากาศในรถอย่างเต็มที่จนเกินความจำเป็น ไม่เปิดแอร์แรงๆ จนรู้สึกหนาวเกินไป เพราะสิ้นเปลืองพลังงาน

วิธีประหยัดไฟฟ้า



๒๖. ปิดสวิตช์ไฟ และเครื่องใช้ไฟฟ้าทุกชนิดเมื่อเลิกใช้งาน สร้างให้เป็นนิสัยในการดับไฟทุกครั้งที่ออกจากห้อง

๒๗. เลือกซื้อเครื่องใช้ไฟฟ้าที่ได้มาตรฐาน คุณภาพแสดงประสิทธิภาพ ให้แน่ใจทุกครั้งก่อนตัดสินใจซื้อ หากมีอุปกรณ์ไฟฟ้าเบอร์ ๕ ต้องเลือกใช้เบอร์ ๕

๒๘. ปิดเครื่องปรับอากาศทุกครั้งที่จะไม่อยู่ในห้องเกิน ๑ ชั่วโมง สำหรับเครื่องปรับอากาศทั่วไป และ ๓๐ นาที สำหรับเครื่องปรับอากาศเบอร์ ๕

๒๙. หมั่นทำความสะอาดแผ่นกรองอากาศของเครื่องปรับอากาศ บ่อยๆ เพื่อลดการเปลืองไฟในการทำงานของเครื่องปรับอากาศ

๓๐. ตั้งอุณหภูมิเครื่องปรับอากาศที่ ๒๕ องศาเซลเซียส ซึ่งเป็นอุณหภูมิที่กำลังสบาย อุณหภูมิที่เพิ่มขึ้น ๑ องศา ต้องใช้พลังงานเพิ่มขึ้นร้อยละ ๕-๑๐

๓๑. ไม่ควรปล่อยให้มีความเย็นรั่วไหลจากห้องที่ติดตั้งเครื่องปรับอากาศ ตรวจสอบและอุดรอยรั่วตามผนัง ฝ้าเพดาน ประตู ช่องแสง และปิดประตูห้องทุกครั้งที่เปิดเครื่องปรับอากาศ

๓๒. ลดและหลีกเลี่ยงการเก็บเอกสาร หรือวัสดุอื่นใดที่ไม่จำเป็น ต้องใช้งานในห้องที่มีเครื่องปรับอากาศ เพื่อลดการสูญเสีย และใช้พลังงานในการปรับอากาศภายในอาคาร

๓๓. ติดตั้งฉนวนกันความร้อนโดยรอบห้องที่มีการปรับอากาศ เพื่อลดการสูญเสียพลังงานจากการถ่ายเทความร้อนเข้าภายในอาคาร

๓๔. ใช้มู่ลี่กันสาดป้องกันแสงแดดส่องกระทบตัวอาคาร และ
บุฉนวนกันความร้อนตามหลังคาและฝ้าผนังเพื่อไม่ให้เครื่องปรับอากาศทำงานหนักเกินไป

๓๕. หลีกเลี่ยงการสูญเสียพลังงานจากการถ่ายเทความร้อนเข้าสู่
ห้องปรับอากาศ ติดตั้งและใช้อุปกรณ์ควบคุมการเปิด-ปิดประตู
ในห้องที่มีเครื่องปรับอากาศ

๓๖. ควรปลูกต้นไม้รอบๆ อาคาร เพราะต้นไม้ขนาดใหญ่ ๑ ต้น
ให้ความเย็นเท่ากับเครื่องปรับอากาศ ๑ ต้น หรือให้ความเย็น
ประมาณ ๑๒,๐๐๐ บีทียู

๓๗. ควรปลูกต้นไม้เพื่อช่วยบังแดดข้างบ้านหรือเหนือหลังคา เพื่อ
เครื่องปรับอากาศจะไม่ต้องทำงานหนักเกินไป

๓๘. ปลูกพืชคลุมดิน เพื่อช่วยลดความร้อนและเพิ่มความชื้นให้กับ
ดิน จะทำให้บ้านเย็น ไม่จำเป็นต้องเปิดเครื่องปรับอากาศเย็น
จนเกินไป

๓๙. ในสำนักงาน ให้ปิดไฟ ปิดเครื่องปรับอากาศ และอุปกรณ์
ไฟฟ้าที่ไม่จำเป็น ในช่วงเวลา ๑๒.๐๐-๑๓.๐๐ น. จะสามารถประหยัด
ค่าไฟฟ้าได้

๔๐. ไม่จำเป็นต้องเปิดเครื่องปรับอากาศก่อนเวลาเริ่มงาน และควร
ปิดเครื่องปรับอากาศก่อนเวลาเลิกใช้งานเล็กน้อย เพื่อประหยัดไฟ

๔๑. เลือกซื้อพัดลมที่มีเครื่องหมายมาตรฐานรับรอง เพราะพัดลม
ที่ไม่ได้คุณภาพ มักเสื่อง่าย ทำให้สิ้นเปลือง

๔๒. หากอากาศไม่ร้อนเกินไป ควรเปิดพัดลมแทนเครื่องปรับอากาศ จะช่วยประหยัดไฟ ประหยัดเงินได้มากที่สุด

๔๓. ใช้หลอดไฟประหยัดพลังงาน ใช้หลอดคอมมูนิคัลแทนหลอด
หลอดไส้ ใช้หลอดตะเกียบแทนหลอดไส้ หรือใช้หลอด
คอมแพคท์ฟลูออเรสเซนต์

๔๔. ควรใช้บัลลาสต์ประหยัดไฟ หรือบัลลาสต์อิเล็กทรอนิกส์กับหลอดคอมพอมประหยัด จะช่วยเพิ่มประสิทธิภาพในการประหยัดไฟได้อีกมาก

๔๕. ควรใช้โคมไฟแบบมีแผ่นสะท้อนแสงในห้องต่างๆ เพื่อช่วยให้แสงสว่างจากหลอดไฟ กระจายได้อย่างเต็มประสิทธิภาพ ทำให้ไม่จำเป็นต้องใช้หลอดไฟฟิวต์สูง ช่วยประหยัดพลังงาน

๔๖. หมั่นทำความสะอาดหลอดไฟที่บ้าน เพราะจะช่วยเพิ่มแสงสว่าง โดยไม่ต้องใช้พลังงานมากขึ้น ควรทำอย่างน้อย ๔ ครั้งต่อปี

๔๗. ใช้หลอดไฟที่มีวัตต์ต่ำ สำหรับบริเวณที่จำเป็นต้องเปิดทิ้งไว้ทั้งคืน ไม่ว่าจะอยู่ในบ้านหรือข้างนอก เพื่อประหยัดค่าไฟฟ้า

๔๘. ควรตั้งโคมไฟที่โต๊ะทำงาน หรือติดตั้งไฟเฉพาะจุด แทนการเปิดไฟทั้งห้องเพื่อทำงาน จะประหยัดไฟลงไปได้มาก

๔๙. ควรใช้สีอ่อนตกแต่งอาคาร ทาผนังนอกอาคารเพื่อการสะท้อนแสงที่ดี และทาภายในอาคารเพื่อให้ห้องสว่างได้มากกว่า

๕๐. ใช้แสงสว่างจากธรรมชาติให้มากที่สุด เช่น ติดตั้งกระจกหรือติดฟิล์มที่มีคุณสมบัติป้องกันความร้อน แต่ยอมให้แสงผ่านเข้าได้เพื่อลดการใช้พลังงานเพื่อแสงสว่างภายในอาคาร

๕๑. ถอดหลอดไฟออกครึ่งหนึ่งในบริเวณที่มีความต้องการใช้แสงสว่างน้อย หรือบริเวณที่มีแสงสว่างพอเพียงแล้ว

๕๒. ปิดตู้เย็นให้สนิท ทำความสะอาดภายในตู้เย็น และแผ่นระบายความร้อนหลังตู้เย็นสม่ำเสมอ เพื่อให้ตู้เย็นไม่ต้องทำงานหนักและเปลืองไฟ

๕๓. อย่าเปิดตู้เย็นบ่อย อย่านำของร้อนเข้าแช่ในตู้เย็น เพราะจะทำให้ตู้เย็นทำงานเพิ่มขึ้น กินไฟมากขึ้น

๕๔. ตรวจสอบขอบยางประตูของตู้เย็นไม่ให้เสื่อมสภาพ เพราะจะทำให้ความเย็นรั่วออกมาได้ ทำให้สิ้นเปลืองไฟมากกว่าที่จำเป็น

๕๕. เลือกขนาดตู้เย็นให้เหมาะสมกับขนาดครอบครัว อย่าใช้ตู้เย็นใหญ่เกินความจำเป็นเพราะกินไฟมากเกินไป และควรตั้งตู้เย็นไว้ห่างจากผนังบ้าน ๑๕ ซม.

๕๖. ควรละลายน้ำแข็งในตู้เย็นสม่ำเสมอ การปล่อยให้ น้ำแข็งจับหนาเกินไป จะทำให้เครื่องต้องทำงานหนัก ทำให้กินไฟมาก

๕๗. เลือกซื้อตู้เย็นประตูเดียว เนื่องจากตู้เย็น ๒ ประตู จะกินไฟมากกว่าตู้เย็นประตูเดียวที่มีขนาดเท่ากัน เพราะต้องใช้ท่อน้ำยาทำความเย็นที่ยาวกว่า และใช้คอมเพรสเซอร์ขนาดใหญ่กว่า

๕๘. ควรตั้งสวิตช์ควบคุมอุณหภูมิของตู้เย็นให้เหมาะสม การตั้งที่ตัวเลขต่ำเกินไป อุณหภูมิจะเย็นน้อย ถ้าตั้งที่ตัวเลขสูงเกินไปจะเย็นมาก เพื่อให้ประหยัดพลังงานควรตั้งที่เลขต่ำที่มีอุณหภูมิพอเหมาะ

๕๙. ไม่ควรพรมน้ำจนแฉะเวลารีดผ้า เพราะต้องใช้ความร้อนในการรีดมากขึ้น เสียพลังงานมากขึ้น เสียค่าไฟเพิ่มขึ้น

๖๐. ดึงปลั๊กออกก่อนการรีดเสื้อผ้าเสร็จ เพราะความร้อนที่เหลือในเตารีด ยังสามารถรีดต่อได้จนกระทั่งเสร็จ ช่วยประหยัดไฟฟ้า

๖๑. เสียบปลั๊กครั้งเดียว ต้องรีดเสื้อผ้าให้เสร็จ ไม่ควรเสียบและถอดปลั๊กเตารีดบ่อยๆ เพราะการทำให้เตารีดร้อนแต่ละครั้งกินไฟมาก

๖๒. ลด ละ เลี่ยง การใส่เสื้อสูท เพราะไม่เหมาะสมกับสภาพอากาศเมืองร้อน สิ้นเปลืองการตัด ซัก รีด และความจำเป็นในการเปิดเครื่องปรับอากาศ

๖๓. ซักผ้าด้วยเครื่อง ควรใส่ผ้าให้เต็มกำลังของเครื่อง เพราะซัก ๑ ตัวกับซัก ๒๐ ตัว ก็ต้องใช้ น้ำในปริมาณเท่าๆ กัน

๖๔. ไม่ควรอบผ้าด้วยเครื่อง เมื่อใช้เครื่องซักผ้า เพราะเปลืองไฟมาก ควรตากเสื้อผ้ากับแสงแดดหรือแสงธรรมชาติจะดีกว่า ทั้งยังช่วยประหยัดไฟได้มากกว่า

๖๕. ปิดโทรทัศน์ทันทีเมื่อไม่มีคนดู เพราะการเปิดทิ้งไว้โดยไม่มีคนดู เป็นการสิ้นเปลืองไฟฟ้าโดยใช้เหตุ แถมยังต้องซ่อมเร็วอีกด้วย

๖๖. ไม่ควรปรับจอโทรทัศน์ให้สว่างเกินไป และอย่าเปิดโทรทัศน์ให้เสียงดังเกินความจำเป็น เพราะเปลืองไฟ ทำให้อายุเครื่องสั้นลงด้วย

๖๗. อยู่บ้านเดียวกัน ดูโทรทัศน์รายการเดียวกัน ก็ควรจะดูเครื่องเดียวกัน ไม่ใช่ดูคนละเครื่อง คนละห้อง เพราะจะทำให้สิ้นเปลืองพลังงาน

๖๘. เช็ดผมให้แห้งก่อนเป่าผมทุกครั้ง ใช้เครื่องเป่าผมสำหรับแต่งทรงผม ไม่ควรใช้ทำให้ผมแห้ง เพราะต้องเป่านาน เปลืองไฟฟ้า

๖๙. ใช้เตาแก๊สหุงต้มอาหาร ประหยัดกว่าใช้เตาไฟฟ้า เตาอบไฟฟ้า และควรติดตั้งวาล์วนิรภัย (Safety Value) เพื่อความปลอดภัยด้วย

๗๐. เวลาหุงต้มอาหารด้วยเตาไฟฟ้า ควรจะปิดเตาก่อนอาหารสุก ๕ นาที เพราะความร้อนที่เตาจะร้อนต่ออีกอย่างน้อย ๕ นาที เพียงพอที่จะทำให้อาหารสุกได้

๗๑. อย่าเสียบปลั๊กหม้อหุงข้าวไว้ เพราะระบบอุ่นจะทำงานตลอดเวลา ทำให้สิ้นเปลืองไฟเกินความจำเป็น

๗๒. กาต้มน้ำไฟฟ้า ต้องดึงปลั๊กออกทันทีเมื่อน้ำเดือด อย่าเสียบไฟไว้เมื่อไม่มีคนอยู่ เพราะนอกจากจะไม่ประหยัดพลังงานแล้วยังอาจทำให้เกิดไฟไหม้ได้

๗๓. แยกสวิทช์ไฟออกจากกัน ให้สามารถเปิดปิดได้เฉพาะจุด ไม่ใช้ปุ่มเดียวเปิดปิดทั้งชั้น ทำให้เกิดการสิ้นเปลืองและสูญญเปล่า

๗๔. หลีกเลี่ยงการติดตั้งอุปกรณ์ไฟฟ้า ที่ต้องมีการปล่อยความร้อน เช่น กาต้มน้ำ หม้อหุงต้ม ไว้ในห้องที่มีเครื่องปรับอากาศ

๗๕. ซ่อมบำรุงอุปกรณ์ไฟฟ้าให้อยู่ในสภาพที่ใช้งานได้ และหมั่นทำความสะอาดเครื่องใช้ไฟฟ้าอยู่เสมอ จะทำให้ลดการสิ้นเปลืองไฟได้

๗๖. อย่าเปิดคอมพิวเตอร์ทิ้งไว้ถ้าไม่ใช้งาน ติดตั้งระบบลดกระแสไฟฟ้าเข้าเครื่องเมื่อพักการทำงาน จะประหยัดไฟได้ร้อยละ ๓๕-๔๐ และถ้าหากปิดหน้าจอทันทีเมื่อไม่ใช้งาน จะประหยัดไฟได้ร้อยละ ๖๐

๗๗. ดูสัญลักษณ์ Energy Star ก่อนเลือกซื้ออุปกรณ์สำนักงาน (เช่น เครื่องคอมพิวเตอร์ เครื่องโทรสาร เครื่องพิมพ์ดีดไฟฟ้า เครื่องถ่ายเอกสาร ฯลฯ) ซึ่งจะช่วยประหยัดพลังงาน ลดการใช้กำลังไฟฟ้า เพราะจะมีระบบประหยัดไฟฟ้าอัตโนมัติ

วิธีประหยัดน้ำ

๗๘. ใช้น้ำอย่างประหยัด หมั่นตรวจสอบการรั่วไหลของน้ำ เพื่อลดการสูญเสียอย่างเปล่าประโยชน์

๗๙. ไม่ควรปล่อยให้น้ำไหลตลอดเวลาตอนล้างหน้า แปรงฟัน โกนหนวด และถูสบู่ตอนอาบน้ำ เพราะจะสูญน้ำไปโดยเปล่าประโยชน์ นาที่ละหลายๆ ลิตร

๘๐. ใช้สบู่เหลวแทนสบู่ก้อนเวลาล้างมือ เพราะการใช้สบู่ก้อนล้างมือจะใช้เวลามากกว่าการใช้สบู่เหลว และการใช้สบู่เหลวที่ไม่เข้มข้น จะใช้น้ำน้อยกว่าการล้างมือด้วยสบู่เหลวเข้มข้น

๘๑. ซักผ้าด้วยมือ ควรรองน้ำใส่กาละมังแค่พอใช้ อย่าเปิดน้ำไหลทิ้งไว้ตลอดเวลาซัก เพราะสิ้นเปลืองกว่าการซักโดยวิธีการซังน้ำไว้ในกาละมัง

๘๒. ใช้ Sprinkler หรือฝักบัวรดน้ำต้นไม้แทนการฉีดน้ำด้วยสายยาง จะประหยัดน้ำได้มากกว่า

๘๓. ไม่ควรใช้สายยางและเปิดน้ำไหลตลอดเวลาในขณะที่ล้างรถ เพราะจะใช้น้ำมากถึง ๔๐๐ ลิตร แต่ถ้าล้างด้วยน้ำและฟองน้ำในกระป๋องหรือภาชนะบรรจุน้ำ จะลดการใช้น้ำได้มากถึง ๓๐๐ ลิตรต่อการล้างหนึ่งครั้ง

๘๔. ไม่ควรล้างรถบ่อยครั้งจนเกินไป เพราะนอกจากจะมีความสิ้นเปลืองน้ำแล้ว ยังทำให้เกิดสนิมที่ตัวถังได้ด้วย

๘๕. ตรวจสอบท่อน้ำรั่วภายในบ้าน ด้วยการปิดก๊อกน้ำทุกตัว ภายในบ้าน หลังจากที่ทุกคนเข้านอน (หรือเวลาที่แน่ใจว่า ไม่มีใครใช้น้ำระยะหนึ่ง จดหมายเลขวัดน้ำไว้ ถ้าตอนเช้ามาตรเคลื่อนที่ โดยที่ยังไม่มีใครเปิดน้ำใช้ ก็เรียกช่างมาตรวจซ่อมได้เลย)

๘๖. ควรล้างพีชผักและผลไม้ในอ่างหรือภาชนะที่มีการกักเก็บน้ำไว้เพียงพอ เพราะการล้างด้วยน้ำที่ไหลจากก๊อกน้ำโดยตรง จะใช้น้ำมากกว่า การล้างด้วยน้ำที่บรรจุไว้ในภาชนะถึงร้อยละ ๕๐

๘๗. ตรวจสอบชักโครกว่ามีจุดรั่วซึมหรือไม่ ให้ลองหยดสีผสมอาหารลงในถังพักน้ำ แล้วสังเกตดูที่คอห่าน หากมีน้ำสีลงมาโดยที่ไม่ได้กดชักโครก ให้รีบจัดการซ่อมได้เลย

๘๘. ไม่ใช่ชักโครกเป็นที่ทิ้งเศษอาหาร กระดาษ สารเคมีทุกชนิด เพราะจะทำให้สูญเสียน้ำจากการชักโครก เพื่อไล่สิ่งของลงท่อ

๘๙. ใช้อุปกรณ์ประหยัดน้ำ เช่น ชักโครกประหยัดน้ำ ฝักบัวประหยัดน้ำ ก๊อกประหยัดน้ำ หัวฉีดประหยัดน้ำ เป็นต้น

๙๐. ติด Aerator หรือ อุปกรณ์เติมอากาศที่หัวก๊อก เพื่อช่วยเพิ่มอากาศให้แก่ น้ำที่ไหลออกจากหัวก๊อก ลดปริมาณการไหลของน้ำ ช่วยประหยัดน้ำ

๙๑. ไม่ควรรดน้ำต้นไม้ตอนแดดจัด เพราะน้ำจะระเหยหมดไปเปล่าๆ ให้รดตอนเช้าที่อากาศยังเย็นอยู่ การระเหยจะต่ำกว่า ช่วยให้ประหยัดน้ำ

๙๒. อย่าทิ้งน้ำต็มที่เหลือในแก้วโดยไม่เกิดประโยชน์อันใด ใช้รดน้ำต้นไม้ ใช้ชำระพื้นผิว ใช้ชำระความสะอาดสิ่งต่างๆ ได้อีกมาก

๙๓. ควรใช้เหยือกน้ำกับแก้วเปล่าในการบริการน้ำต็ม และให้ผู้ที่ต้องการต็มรินน้ำต็มเอง และควรต็มให้หมดทุกครั้ง

๙๔. ล้างจานในภาชนะที่ซังน้ำไว้ จะประหยัดน้ำได้มากกว่าการล้างจานด้วยวิธีที่ปล่อยให้น้ำไหลจากก๊อกน้ำตลอดเวลา

๙๕. ติดตั้งระบบน้ำให้สามารถใช้ประโยชน์จากการเก็บและจ่ายน้ำตามแรงโน้มถ่วงของโลก เพื่อหลีกเลี่ยงการใช้พลังงานไปสูบและจ่ายน้ำภายในอาคาร

วิธีประหยัดพลังงานอื่นๆ

๙๖. อย่าใช้กระดาษหน้าเดียวทิ้ง ให้ใช้กระดาษอย่างคุ้มค่า ใช้ทั้งสองหน้า ให้นึกเสมอว่า กระดาษแต่ละแผ่นย่อมหมายถึงต้นไม้หนึ่งต้นที่ต้องเสียไป

๙๗. ในสำนักงานให้ใช้การส่งเอกสารต่อๆ กัน แทนการสำเนาเอกสารหลายๆ ชุด เพื่อประหยัดกระดาษประหยัดพลังงาน

๙๘. ลดการสูญเสียกระดาษเพิ่มมากขึ้น ด้วยการหลีกเลี่ยงการใช้กระดาษปะหน้าโทรสาร ชนิดเต็มแผ่น และหันมาใช้กระดาษขนาดเล็ก ที่สามารถตัดพับบนโทรสารได้ง่าย

๙๙. ใช้การส่งผ่านข้อมูลข่าวสารต่างๆ ผ่านระบบคอมพิวเตอร์ โดยโมเด็ม หรือแผ่นดิสก์ แทนการส่งข่าวสารข้อมูลโดยเอกสาร ช่วยลดขั้นตอนการทำงาน ลดการใช้พลังงานได้มาก

๑๐๐. หลีกเลี่ยงการใช้จานกระดาษ แก้วน้ำกระดาษ เวลาจัดงานสังสรรค์ต่างๆ เพราะสิ้นเปลืองพลังงานในการผลิต

๑๐๑. รู้จักแยกแยะประเภทขยะ เพื่อช่วยลดขั้นตอนและลดพลังงานในการทำลายขยะ และทำให้ขยะทั้งหลายง่ายต่อการกำจัด

๑๐๒. หนังสือพิมพ์อ่านเสร็จแล้วอย่าทิ้ง ให้เก็บไว้ขาย หรือพับถุงเก็บไว้ทำอะไรอย่างอื่น ใช้ซ้ำทุกครั้งถ้าทำได้
ช่วยลดการใช้พลังงานในการผลิต

๑๐๓. ขึ้นลงชั้นเดียวหรือสองชั้น ไม่จำเป็นต้องใช้ลิฟท์
จำไว้เสมอว่าการกดลิฟท์แต่ละครั้ง สูญเสียพลังงานถึง ๗ บาท

๑๐๔. จด เลิก บริโภคผลิตภัณฑ์ที่ใช้แล้วทิ้งเลย เพราะเป็นการสิ้นเปลืองพลังงานในการผลิต ใช้ทรัพยากรธรรมชาติสิ้นเปลืองเพิ่มปริมาณขยะ เปลืองพลังงานในการกำจัดขยะ

๑๐๕. ลดการใช้ผลิตภัณฑ์ ที่มีบรรจุภัณฑ์ที่ยากต่อการทำลาย เช่น โฟม หรือพลาสติก ควรเลือกใช้บรรจุภัณฑ์ที่นำกลับมาใช้ใหม่ได้ (Reuse) หรือนำไปผ่านกระบวนการผลิตมาใช้ใหม่ได้ (Recycle)

๑๐๖. สนับสนุนสินค้าที่มีบรรจุภัณฑ์ เป็นวัสดุที่สามารถนำมาผ่านกระบวนการนำมาใช้ใหม่ (Recycle) เช่น แก้ว กระดาษ โลหะ พลาสติกบางประเภท โดยจัดให้มีการแยกขยะในครัวเรือน และในสำนักงาน

๑๐๗. ให้ความร่วมมือ สนับสนุน หรือเข้าร่วมกิจกรรมกับหน่วยงานต่างๆ ทั้งภาครัฐและเอกชน ที่รณรงค์ส่งเสริมให้มีการอนุรักษ์พลังงาน

๑๐๘. กระตุ้นเตือนให้ผู้อื่นช่วยกันประหยัดพลังงาน โดยการติดสัญลักษณ์ หรือเครื่องหมายให้ช่วยประหยัดไฟตรงบริเวณใกล้สวิทช์ไฟ เพื่อเตือนให้ปิดเมื่อเลิกใช้แล้ว

คนไทยสามารถกอบกู้เศรษฐกิจ
ของชาติได้ด้วยการสร้างพฤติกรรม
ประหยัดพลังงานอย่างมีประสิทธิภาพ
ไม่ใช้พลังงานอย่างฟุ่มเฟือย เกินความจำเป็นอีกต่อไป
มาร่วมมือกัน ช่วยกันทั้งประเทศ
ลงมือทำอย่างจริงจังตั้งแต่วันนี้ และวันต่อไป
เพื่อประเทศไทยของเราทุกคน

บทสรุป

วันนี้คนไทยทุกๆ คน สามารถช่วยชาติได้
ด้วยการประหยัดพลังงาน ซึ่งนอกจาก
๑๐๘ วิธีประหยัดพลังงานนี้แล้ว ยังมีวิธีอื่นๆ
อีกมากมายหลายวิธี ที่ช่วยลดค่าใช้จ่าย
ด้านพลังงานที่ประเทศต้องเสียไปอย่าง
มากมายมหาศาลในแต่ละปี อย่างไรก็ตาม ๑๐๘
วิธีประหยัดพลังงานนี้ อาจเป็นจุดเริ่มต้น
ให้คนไทยรู้จักคุณค่าของพลังงาน รู้จัก
วิธีใช้พลังงานอย่างระมัดระวัง ไม่ให้รั่วไหล
สูญเปล่าอีกต่อไป ด้วยวิธีปฏิบัติอย่างง่าย
ทำได้ทันที และที่ดีที่สุดก็คือการปฏิเสธให้
เคยชินเป็นนิสัย เป็นกิจวัตรสืบไป เพื่อชาติ
ของเรา จะไม่ต้องพบกับคำว่าวิกฤติเศรษฐกิจ
หรือวิกฤติพลังงานอีกต่อไป

พลังงานมีน้อย ใช้สอยอย่างประหยัด
รอบคอบกันสักนิด ทุกคนคิดก่อนใช้